

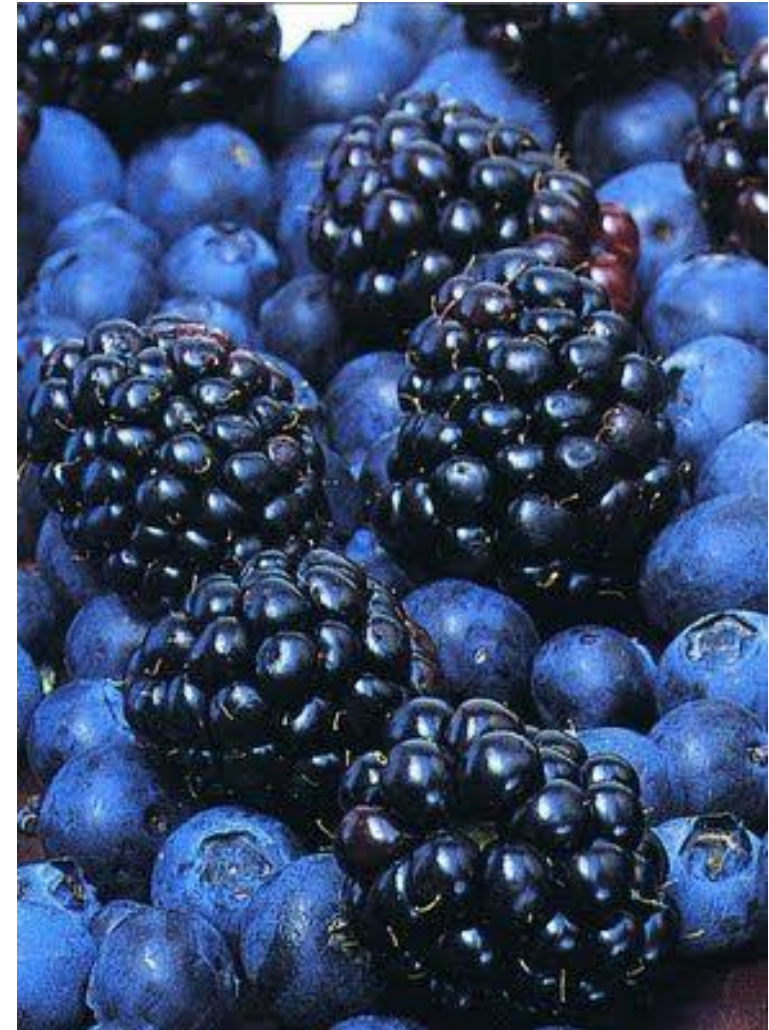


# Projeto EXPORT FOOD SUDOE

Parceria:

# EXPORT FOOD SUDOE

O Projeto EXPORT FOOD SUDOE tem por objetivo **melhorar a competitividade e promover a internacionalização das PME** do setor **agroalimentar**, no espaço SUDOE, através do desenvolvimento de ações de cooperação entre empresas, designadamente pela criação de **consórcios de exportação**.



# EXPORT FOOD SUDOE

Este projeto é co-financiado pelo  
**Programa Operacional de  
Cooperação Territorial Europeia no  
Sudoeste da Europa - INTERREG  
SUDOE**

**Duração:** 24 meses

01/07/2016 a 30/06/2018



# EXPORT FOOD SUDOE - PARCEIROS

Os **parceiros** do Projeto são:

- Câmara de Comércio de Sevilha (Espanha)



- Câmara de Comércio de Gers (França)



**CCI GERS**

- Câmara de Comércio de Limoges (França)



# EXPORT FOOD SUDOE – PARCEIROS (cont.)

- Centro Tecnológico da Associação das Indústrias de Carne do Principado das Astúrias (Espanha)



- ADRAVE – Agência de Desenvolvimento Regional do Vale do Ave (Portugal).



# EXPORT FOOD SUDOE



## Universo Empresarial envolvido:

- **100 empresas**, das regiões parceiras (20/região);
- **80 empresas**, passarão às fases posteriores do Projeto (16/região);
- **5 consórcios Empresariais de Exportação transnacionais** do setor agroalimentar, com, pelo menos, 20 empresas (4/Consórcio)

# Beneficiários – Projeto EXPORT FOOD SUDOE



- Empresas do setor agroalimentar
- PME com escassa ou sem experiência internacional
- PME com interesse recente em mercados estrangeiros
- Empresas proativas e abertas a novas iniciativas
- Experiência prévia em cooperação empresarial

# Ações do Projeto EXPORT FOOD SUDOE



## Assessoria inicial e elaboração do plano estratégico de internacionalização

As empresas participantes receberão **informação**, **sensibilização**, **assessoria** e **formação** sobre a **internacionalização** e sobre a cooperação para a internacionalização.

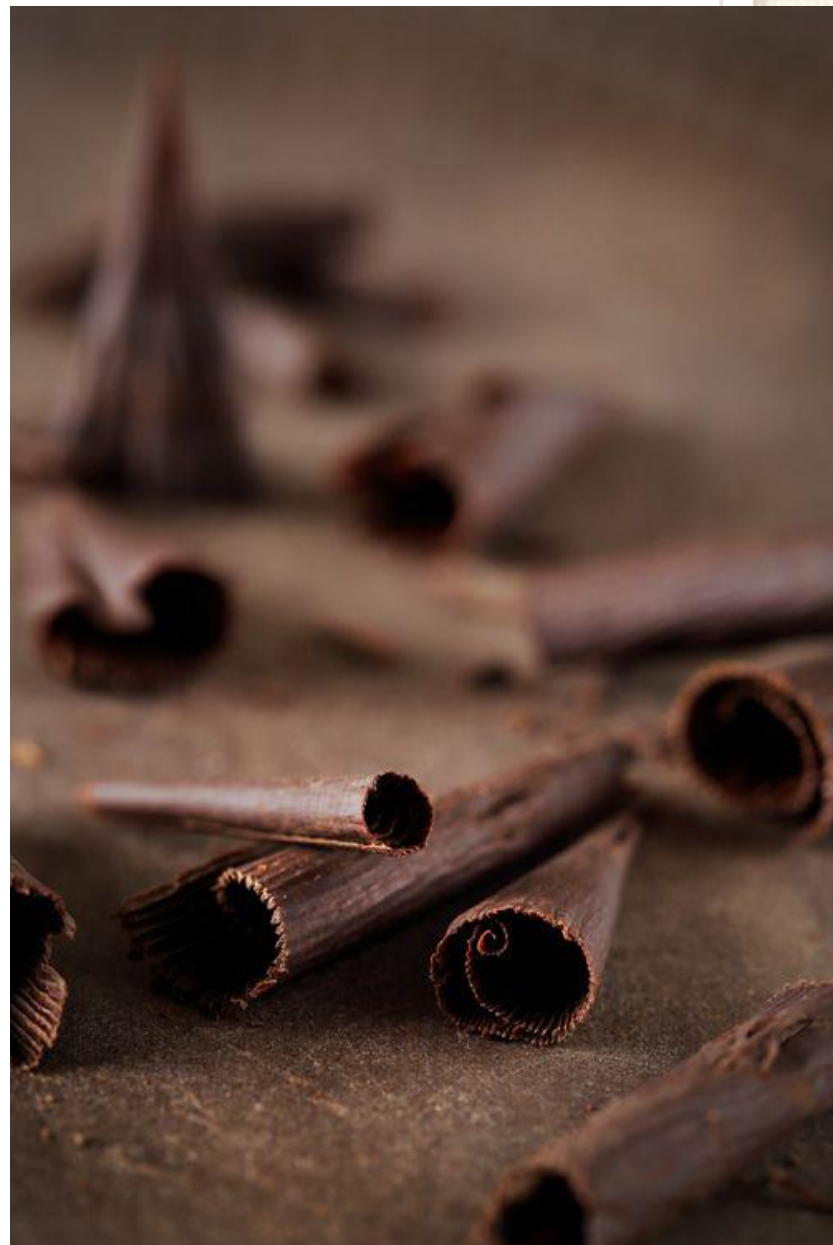
Apoio técnico na elaboração de um **plano estratégico de internacionalização**.



# Ações do Projeto EXPORT FOOD SUDOE

**Participação em Encontros Empresariais,  
com empresas provenientes de outras  
Regiões do espaço SUDOE.**

As empresas poderão participar em **encontros empresariais** para identificar parceiros com os quais possam vir a estabelecer acordos de cooperação.



# Ações do Projeto EXPORT FOOD SUDOE

## Assessoria no processo de estabelecimento dos acordos de cooperação.

- Estruturação técnica da cooperação empresarial
- Apoio jurídico nos Acordos de Cooperação
- Estruturação económico-financeira do acordo de cooperação empresarial
- Estratégia comercial e de marketing

# Ações do Projeto EXPORT FOOD SUDOE

## Apoio à entrada nos mercados internacionais

O projeto organizará a participação estruturada das empresas, que tenham realizado acordos de colaboração, em **Feiras do setor agroalimentar** e assegurará a **consultoria especializada aos Consórcios** na introdução comercial de produtos alimentares nos mercados considerados estratégicos para cada Consórcio.



# EXPORT FOOD SUDOE

## Adesão ao Projeto/Participação e data limite de candidatura

Para participar no Projeto, as Empresas deverão apresentar um pedido de adesão.

A data limite para apresentação do pedido de adesão é o dia **28 de fevereiro de 2017, pelas 18h00.**

Os pedidos de adesão, devidamente instruídos, deverão ser enviados para o seguinte e.mail:

**[paulapd@adrave.pt](mailto:paulapd@adrave.pt)**



# EXPORT FOOD SUDOE



## Cr terios de avalia o

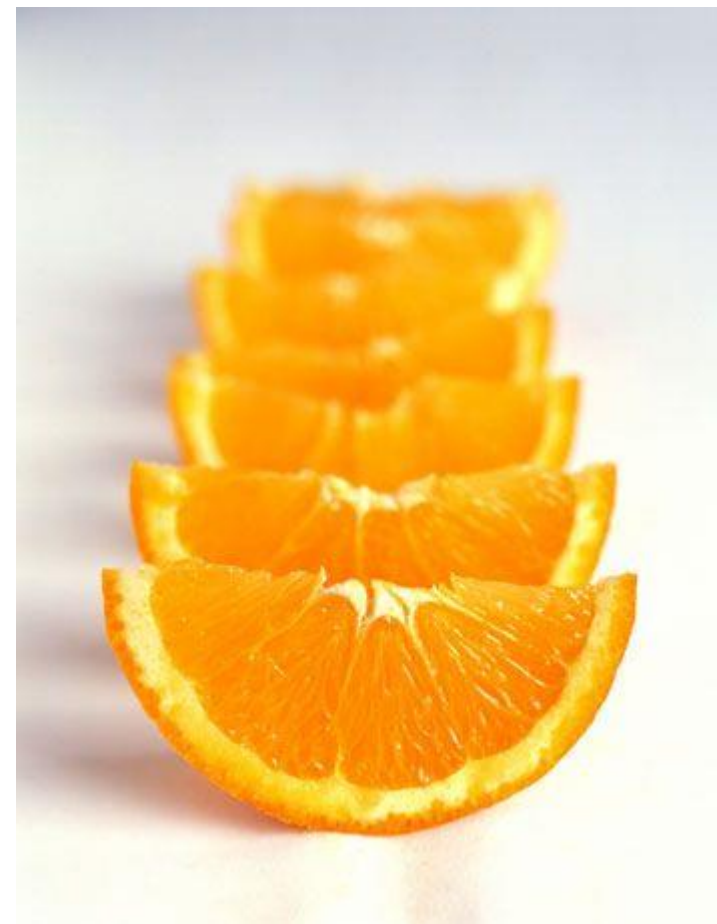
PME do setor agroalimentar, com ou sem experi ncia na internacionaliza o, sendo dada prioridade  s PME que t m menos experi ncia na internacionaliza o.

# EXPORT FOOD SUDOE

## **CrITÉrios de avaliaÇão** (cont.)

Será dada prioridade, igualmente, às empresas que se localizem no território do Vale do Ave.

Serão valorizados os fatores relacionados com o tipo de produtos e as características dos mesmos, bem como a motivação e os objetivos de internacionalização e o interesse na cooperação empresarial.



# Ponto de situação

## Empresas selecionadas– ASINCAR Astúrias

<b>Empresa</b>	<b>Setor / produtos</b>
<b>Araba Foods (Dulcegrado)</b>	Lácteo
<b>CAFÉS EL GLOBO SL.</b>	Bebidas – Cafés e Chá
<b>CARNICAS LA PILARICA S.L.</b>	Carnes
<b>ASTURSABOR (CATERING JUDITH)</b>	Conservas de Carnes
<b>“DEL LLAR” CEFURA SL.</b>	Conserva Premium
<b>CONSERVAS COSTERA SL.</b>	Conservas Peixe e Marisco
<b>ESCANDA ASTURIANA SL.</b>	Cereais
<b>JAMONES CAMPO VALLE SL.</b>	Carnes
<b>Asturias Apicola SL (Miel LAPUELA)</b>	Mel
<b>NEOALGAE MICRO SEAWEEEDS PRODUCTS</b>	Ingredientes funcionais/ Microalgas
<b>ASTUR MONJAS REPOSTERIA SL.</b>	Bolachas
<b>CONSERVAS GÜEYUMAR SL</b>	Conservas Premium / Sardinha e Mariscos
<b>Vides y Vinos Asturias S.L.</b>	Bebidas / Vinhos
<b>S.A.T LOS CASERINOS</b>	Queijos e sobremesas
<b>EMBUTIDOS PURA RAZA SL</b>	Carnes
<b>VOR MICROBREWERY</b>	Bebidas / Cerveja
<b>ASTURIAS...TIERRA y MAR</b>	Distribuição, queijos / Queijos 4 DOP
<b>ELABORADOS LACTEOS ARTESANOS, C.B.</b>	Queijos, sobremesas

# Ponto de situação

## Empresas selecionadas– Câmara de Comércio de Sevilha

Empresa	Setor / produtos
LEUM AOVE ECOLÓGICO	Azeite de oliveira virgem extra ecológico certificado
AGRO PROMEX H.B., S.L	Azeite de oliveira virgem extra
Black Label Gourmet, S. L. U	Conservas de Peixe
DELLES GLOBAL ESPAÑA S.L	Massas de Verduras
Destilados del Sur S.L	Gim, rum, licores
Farru Ramírez, S.L.U	Queijos Artesanais
SAT 9616 FRUTAS CASTILL	Citrinos
Hacienda Montalvo S.	Azeite de oliveira virgem extra ecológico certificado
Arbequino Andaluz, S.L	Azeite de oliveira virgem extra
La unión chacinera S.L	Carnes Processadas – Fiambre/Presunto
Panadería Confalón, S. L	Bolachas
PANADERÍA ARTESANA OBANDO E HIJOS	Pão
Origen Gourmet Selección SL	Bolachas
SOCICARACOL, S.L	Caracol Vivo, Congelado e Esterilizado





# Muito Obrigada.

Paula Peixoto Dourado

Parceria:

